



Shape
your future.
#Joinus!

inetum.
Positive digital flow

PFEbook

Edition 2023-2024



Inetum GROUPE INTERNATIONAL



28 000
Talents



27 pays



2.4 Milliards D'euros
Chiffre D'affaires 2022

7 FABLAB
Paris, Nantes, Lyon, Gand,
Lisbonne, Madrid, Casablanca

21 Centres
de services

Inetum EN TUNISIE



330
Talents



12 Millions D'euros
Chiffre D'affaires 2022

SECTEURS D'ACTIVITÉS

Banque
Finance
Assurance



Retail
Services



Industrie



Énergie
Utilities



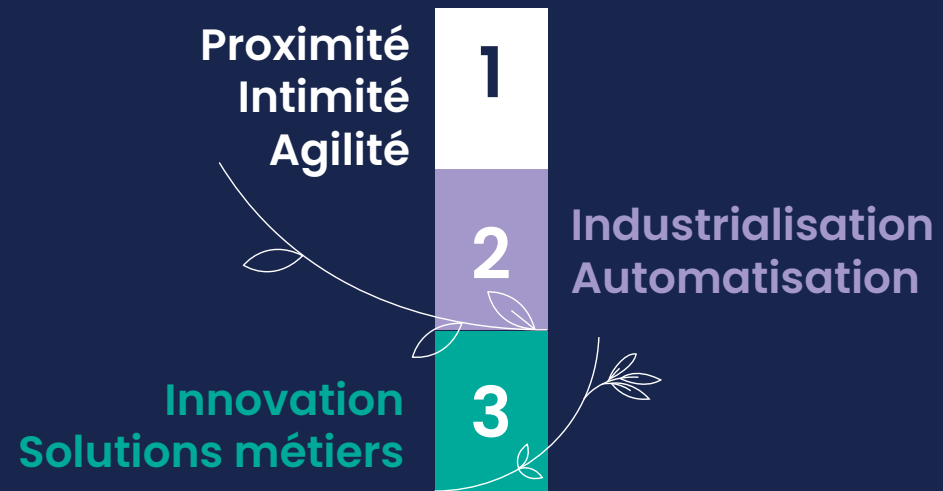
Télécom
Média
Technologies



L'innovation au cœur de notre ADN

Construire et innover avec nos clients et partenaires pour des solutions durables

Stratégie du Groupe



Expertise en intégration



ERP



CRM



SIRH



DIGITAL
CONSULTING



APPLICATION
SERVICES

Nos valeurs

1 SOLIDARITÉ

Nous avons un esprit entrepreneurial solidaire.

3 AMBITION

Notre puissance locale crée notre réussite globale.

2 EXCELLENCE

Notre culture de l'excellence naît de notre audace.

4 INNOVATION

Nous co-inventons en permanence l'activité technologique de nos clients.

5 ENGAGEMENT

Nous évoluons en restant proche de nos clients et de nos équipes.

Nos partenaires



NOUS N'ATTENDONS PLUS QUE VOUS !

Vous souhaitez intégrer une **ESN du top 10 européen** pour votre projet de fin d'études? Vous êtes **autonome, ambitieux(se), rigoureux(se)**, vous aimez travailler en équipe? Mais surtout vous êtes **PASSIONE(E)** ! Vous êtes à quelques clicks de réaliser votre objectif. Faites-nous part de vos motivations et adressez-nous votre candidature.

Comment postuler ?

Il suffit de suivre les étapes suivantes :

Étape 1 :

Choisir 2 sujets parmi la liste proposée sur le PFE Book.

Étape 2 :

Renseigner le formulaire en ligne en cliquant sur le bouton « postulez » figurant à la fin du descriptif du sujet.

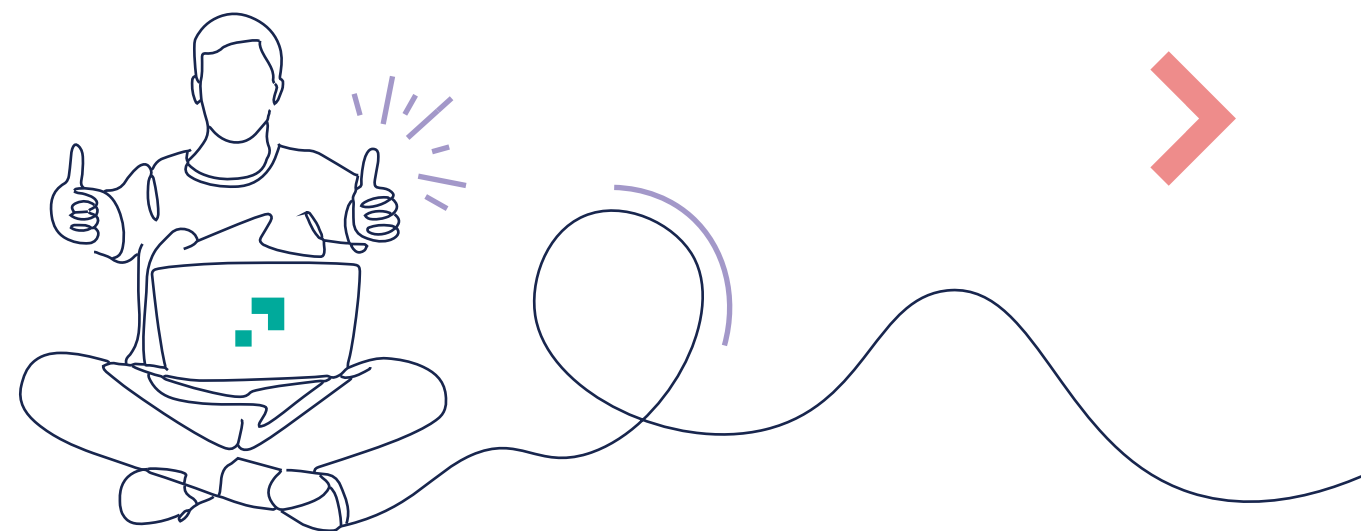
Veillez noter que

Chaque étudiant devra choisir deux sujets de PFE au maximum.

Au-delà, la candidature ne sera pas enregistrée dans le système.

La deadline du dépôt des demandes est fixée au **vendredi 8 décembre 2023**.

Toute candidature déposée au-delà de cette date ne sera pas traitée.



SUJET 1

Implémentation d'un module de caractérisation des produits dans le cadre d'une application commerciale sur Salesforce.



SUJET 2

Mise en place d'un module de monétisation pour WSO2 API Manager.



SUJET 3

Mise en place d'un prototype
d'une plateforme d'intégration.

SUJET 4

Mise en place d'une Pipeline CI/CD pour les produits WSO2.

SUJET 5

KubeMorph : Un IDE centré sur
l'humain pour les ressources
Kubernetes.

SUJET 6

Mise en place d'une API
GraphQL pour Sage X3.

SUJET 7

Développement d'un Addon
pour la gestion de caisse
dans Sage X3.

SUJET 8

Développement d'une Interface
d'automatisation des échanges
de données bancaires pour
Sage Business Exchange.

The background is a dark blue gradient. It features several decorative squares: a teal square at the top left, a light blue square below it, a purple square on the left edge, a teal square at the top right, a teal square on the right edge, and two teal squares at the bottom.

SUJET 9

Mise en place
d'un Chatbot.

SUJET 10

Mise en place d'un
accélérateur métier CRM.

SUJET 11

Conception et élaboration
d'une stratégie de tests.

SUJET 12

L'IA dans Dynamics CRM.

SUJET 13

Développement d'une application de gestion des projets Microsoft.



SUJET 14

Conception d'un connecteur
CTI pour Dynamics 365 Cloud.

SUJET 15

Mise en place d'une solution
CRM pour la gestion des données.

SUJET 16

Mise en place d'une solution
améliorant l'expérience utilisateur.

SUJET 17

Conception et développement
d'un outil d'intégration
& de synchronisation de données.

SUJET 18

Conception et développement
d'une application Dashboard.

SUJET 19

Mise en place d'une
stratégie de sécurité Azure.

SUJET 20

Conception et développement
d'un Portail d'entreprise.

SUJET 21

Automatisation du CI/CD
Azure DevOps.

SUJET 22

Implémentation d'une vue
360 client multi-source
en Microsoft Power BI.

SUJET 23

Développement des circuits de validation pour la gestion des données de base du module vente et distribution sur SAP S/4 HANA.

SUJET 24

Implémentation de la méthodologie
DDMRP sur SAP S/4 Hana.

SUJET 25

Conception d'une interface
Web SAPUI5.

SUJET 26

Conception d'une application pour la génération automatique des numéros de relevés séquentiels par banque.

SUJET 27

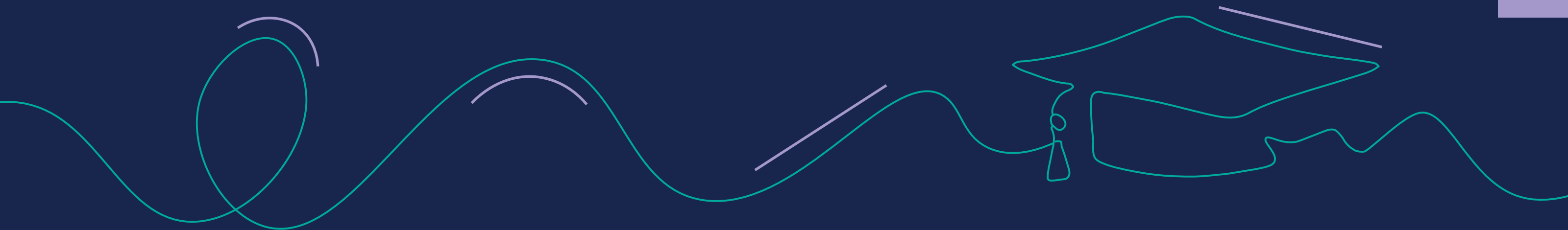
Conception et développement
d'une application pour la création
d'un dashboarding.


SUJET 28

Mise en place d'une solution
de gestion des stocks
et de notifications.

Shape your future.

#Joinus!



 Immeuble Harbour, avenue de la bourse
Les Berges du Lac 2, 1053 Tunisie

 +216 70 016 220

 inetum.com

Suivez nous : inetum      

#Weareinetum
#Positivedigitalflow